

SOMMAIRE

traits urbains n° 136
 Éditeur :
 Innovapresse & Communic
 15 avenue de la Grande Ar
 75116 Paris
 T 01 48 24 81 20
 www.innovapresse.com
 www.projetsurbains.com
 RCS Paris B 329.255.56€
 ISSN : 1776-9604
 Commission paritaire :
 0324 T 87608

Directeur de la publicatio
 Gaël Chervet
 Fondateur : Jean Audouin.

Rédactrice en chef
 Marie-Christine Vatov

Direction artistique
 Laëtitia Loas-Orsel
 Maxime Buot

Maquette-graphisme
 Laëtitia Loas-Orsel

Ont participé à ce numéro :
 Akli Amrouche, Pierre Derrouch,
 Agnès Fernandez, Nicolas Guillon,
 Nora Hachache, Djamel Klouche,
 Théo Le Franc, Ariella Masbouni,
 Francis Mateo, Mahdi Ouarab,
 et nos correspondants en régions
 William Allaire, Patrice Bouillot,
 Aline Chambras, Myriem Lahidely
 (agence JAM), David Picot.

Partenariats & publicité
 Aurélie Jeammes / 06 60 06 79 34
 ajeammes@innovapresse.com

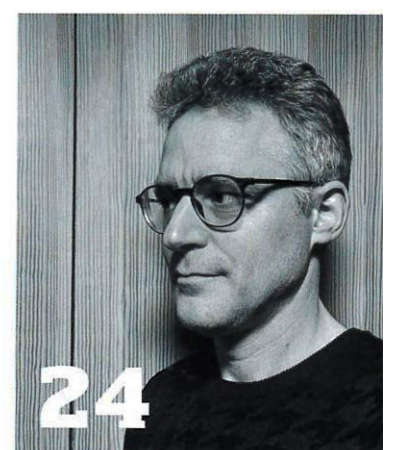
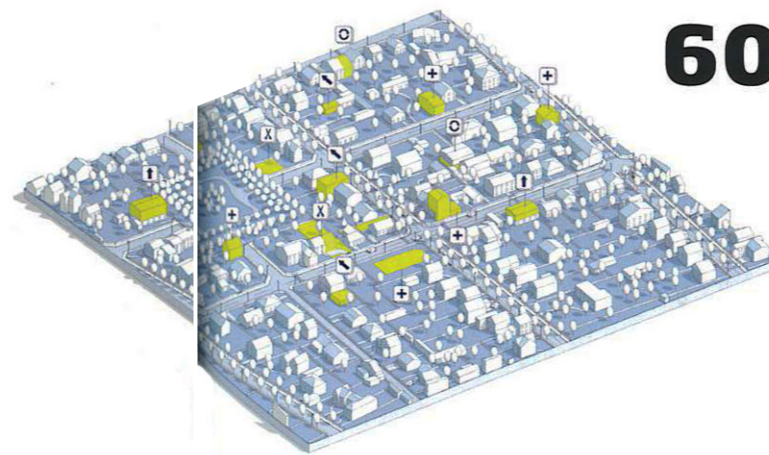
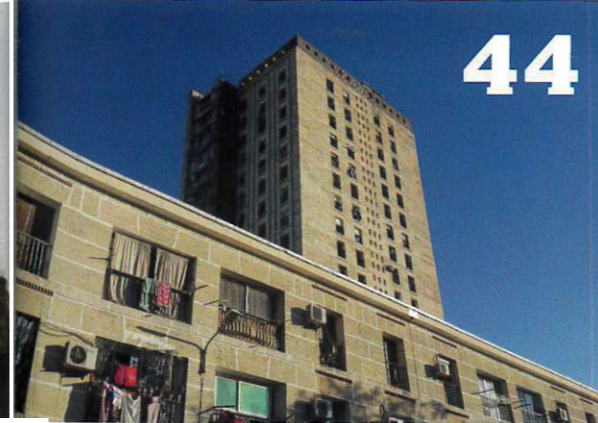
Abonnements
 abonnement@innovapresse.com
 Tarif /abonnement annuel
 139 € TTC tarif France (8 numéros) -
 25 € le numéro (TVA: 2,1 %)

Imprimeur : Chirat (42)
 Dépôt légal à parution

En couverture :
 Projet Alma Terra à Montpellier.
 © Manuelle Gautrand Architecture

Avec ce numéro :
 Un supplément libre Traits d'agences
 n°42, en partenariat avec la Fédération
 nationale des agences d'urbanisme.

Au prochain numéro !
Projets bas carbone



CONTEXTES

- 6 Agenda
- 10 A lire
- 12 Tendances
- 16 En vedette

ACTEURS

- 20 Les 40 ans de l'AFDU : des villes nouvelles à la ville de demain
- 23 Mouvements

26 DOSSIER

Les promoteurs à l'heure de la sobriété foncière

FOCUS TERRITOIRES

- 36 Montpellier en stratégies et projets

TRANSITIONS

- 44 Regards sur Alger
- 50 Beyrouth : la société civile montre la voie de la rédemption urbaine
- 56 Barcelone : de la ZBE au péage urbain
- 60 Imaginer une deuxième vie pour les quartiers pavillonnaires
- 64 La métropole bordelaise déploie sa politique agricole et alimentaire
- 66 Ilot Fertile : vers un premier quartier zéro carbone à Paris ?
- 68 Le BIM, outil de transitions pour les collectivités territoriales
- 72 Innovations

PROJETS

- 76 Bagneux : mue en deux temps du quartier nord
- 80 La métropole dijonnaise engage une nouvelle génération d'écoquartiers
- 84 Saint-Saulve (59) : un éco-village favorisant la sociabilité
- 86 Boulogne-Billancourt (92) : Renault Group se réinstalle au Trapèze
- 88 Nantes Prairie-au-Duc : un virage bas carbone avant la ligne d'arrivée
- 90 Richez_Associés redessine les mails historiques d'Orléans
- 94 Paris-Saclay : lancement de consultations pour plus de 900 logements
- 95 À Malakoff, l'opération 100 % Barbusse se précise
- 97 Asnières-sur-Seine (92) : second volet de l'aménagement des Courtilles
- 98 Clermont-L'Hérault (34) lance une Zac de 620 logements